

2021年版塗料用標準色調色区分表

注意：調色品区分は塗料製造会社及び諸事情により異なります。

艶消し色 1～4ページ

色表に付記された記号(注意:2021年L版 塗料用標準色の記号とは異なっています。)

- JIS : JISに表示された色(安全色・識別表示)
- 景 : 国土交通省で指定された景観対応色です
- 海 : 海上保安庁ブイ用指定に対応する色です
- U : カラーユニバーサルデザイン対応色です
- 消 : 艶消し収録色
- 床 : 日本塗料工業会の標準色です
(日本塗料工業会塗料用標準色 C版及びD版の式票番号)
- : エマルション系塗料では色が出にくい色です
- ◇ : エマルション系及びそれ以外の塗料でも種類によっては色が出にくい色です

L版 1ページ		掲載ページ				マンセル記号	調色品区分	記号
色相	式票番号	K版	J版	H版	G版			
N	N-M90	M1				N9	淡彩色	
	N-M85					N8.5	淡彩色	
	N-M80					N8	淡彩色	
	N-M75					N7.5	淡彩色	
	N-M70	M1				N7	淡彩色	
	N-M60					N6	中彩色	
	N-M50					N5	中彩色	
	N-M40	M3				N4	濃彩色	
	N-M30					N3	濃彩色	

L版 2ページ		掲載ページ				マンセル記号	調色品区分	記号
色相	式票番号	K版	J版	H版	G版			
Y	15-M90A						淡彩色	
	22-M90A						淡彩色	
	21-M90B						淡彩色	
	22-M85A	M1					淡彩色	
	22-M80A						淡彩色	
	19-M80C						淡彩色	
	22-M80C	M2					淡彩色	
	21-M75B						淡彩色	
	25-M75C						淡彩色	□

L版 3ページ		掲載ページ				マンセル記号	調色品区分	記号
色相	式票番号	K版	J版	H版	G版			
Y	25-M70A					5Y7/0.5	淡彩色	
	19-M70C					10YR7/1.5	淡彩色	
	19-M70D					10YR7/2	淡彩色	
	15-M60B					5YR6/1	中彩色	
	22-M60D	M2				2.5Y6/2	中彩色	
	19-M50A					10YR5/0.5	中彩色	
	29-M60D	M3				10Y6/2	中彩色	
	35-M60B					5GY6/1	中彩色	
	65-M60B					5B6/1	中彩色	

L版 4ページ		掲載ページ				マンセル記号	調色品区分	記号	
色相	式票番号	K版	J版	H版	G版				
YR	15-M40D	M2				5YR4/2	濃彩色		
	19-M40D					10YR4/2	濃彩色		
	19-M40H					10YR4/4	濃彩色	□	
	22-M40D					2.5YR4/2	濃彩色		
	22-M50F					2.5Y5/3	濃彩色		
	35-M40D					5GY4/2	濃彩色	□	
	B	65-M40D					5B4/2	濃彩色	
		69-M40D					10B4/2	濃彩色	
		75-M30D					5PB3/2	濃彩色	

2021年版塗料用標準色調色区分表

注意：調色品区分は塗料製造会社及び諸事情により異なります。

艶消し色 5～6ページ

色表に付記された記号(注意:2021年L版 塗料用標準色の記号とは異なります。)

- JIS： JISに表示された色(安全色・識別表示)
- 景： 国土交通省で指定された景観対応色です
- 海： 海上保安庁ブイ用指定に対応する色です
- U： カラーユニバーサルデザイン対応色です
- 消： 艶消し収録色
- 床： 日本塗料工業会の標準色です
(日本塗料工業会塗料用標準色 C版及びD版の式票番号)
- ： エマルション系塗料では色が出にくい色です
- ◇： エマルション系及びそれ以外の塗料でも種類によっては色が出にくい色です

L版 5ページ			掲載ページ				マンセル記号	調色品区分	記号
色相	式票番号	K版	J版	H版	G版				
YR	15-M80D					5YR8/2	淡彩色		
Y	22-M85F	M4				2.5Y8.5/3	淡彩色		
G	45-M85B					5G8.5/1	淡彩色		
B	65-M85B					5B8.5/1	淡彩色		
GY	35-M70D					5GY7/2	淡彩色		
B	65-M70D					5B7/2	淡彩色		
BG	57-M60C					7.5BG6/1.5	中彩色		
B	65-M50D	M3				5B5/2	中彩色		
PB	75-M50B					5PB5/1	中彩色		

L版 6ページ			掲載ページ				マンセル記号	調色品区分	記号
色相	式票番号	K版	J版	H版	G版				
R	07-M70L					7.5R7/6	中彩色		
YR	17-M80H	M4				7.5YR8/4	淡彩色		
	15-M70H					5YR7/4	中彩色		
Y	22-M70L					2.5Y7/6	中彩色		
YR	12-M50L					2.5YR5/6	濃彩色		
	12-M30H					2.5YR3/4	濃彩色	□	
GY	35-M50H					5GY5/4	濃彩色		
G	45-M50H					5G5/4	濃彩色		
B	65-M40H					5B4/4	濃彩色		

つや消し色 1

↑ L N-M90 N9 [wt]

↑ L N-M85 N8.5 [pg]

↑ L N-M80 N8 [pg]

↑ L N-M75 N7.5 [lg]

↑ L N-M70 N7 [lg]

↑ L N-M60 N6 [mg]

↑ L N-M50 N5 [mg]

↑ L N-M40 N4 [dg]

↑ L N-M30 N3 [dg]

マンセル値で発注しないよう
お願いします。

つや消し色 2

↑ L 15-M90A 5YR9/0.5 [ow]

↑ L 22-M90A 2.5Y9/0.5 [ow]

↑ L 21-M90B 1.25Y9/1 [ow]

↑ L 22-M85A 2.5Y8.5/0.5 [op]

↑ L 22-M80A 2.5Y8/0.5 [op]

↑ L 19-M80C 10YR8/1.5 [op]

↑ L 22-M80C 2.5Y8/1.5 [op]

↑ L 21-M75B 1.25Y7.5/1 [ol]

↑ L 25-M75C 5Y7.5/1.5 [ol]

マンセル値で発注しないよう
お願いします。

つや消し色 3

↑ L 25-M70A 5Y7/0.5 [ol]

↑ L 19-M70C 10YR7/1.5 [ol]

↑ L 19-M70D 10YR7/2 [lg]

↑ L 15-M60B 5YR6/1 [om]

↑ L 22-M60D 2.5Y6/2 [mg]

↑ L 19-M50A 10YR5/0.5 [om]

↑ L 29-M60D 10Y6/2 [mg]

↑ L 35-M60B 5GY6/1 [om]

↑ L 65-M60B 5B6/1 [om]

マンセル値で発注しないよう
お願いします。

つや消し色 4

↑ L 15-M40D 5YR4/2 [dg]

↑ L 19-M40D 10YR4/2 [dg]

↑ L 19-M40H □ 10YR4/4 [dk]

↑ L 22-M40D 2.5Y4/2 [dg]

↑ L 22-M50F 2.5Y5/3 [mg]

↑ L 35-M40D □ 5GY4/2 [dg]

↑ L 65-M40D 5B4/2 [dg]

↑ L 69-M40D 10B4/2 [dg]

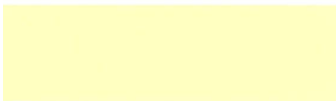
↑ L 75-M30D 5PB3/2 [dg]

マンセル値で発注しないよう
お願いします。

つや消し色 5



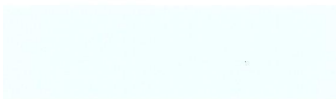
↑ L 15-M80D 5YR8/2 [lg]



↑ L 22-M85F 2.5Y8.5/3 [vp]



↑ L 45-M85B 5G8.5/1 [op]



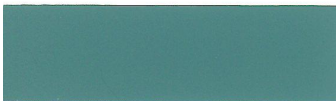
↑ L 65-M85B 5B8.5/1 [op]



↑ L 35-M70D 5GY7/2 [lg]



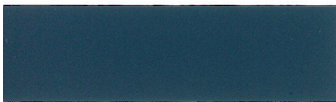
↑ L 65-M70D 5B7/2 [lg]



↑ L 57-M60C 7.5BG6/1.5 [mg]



↑ L 65-M50D 5B5/2 [mg]



↑ L 75-M50B 5PB5/1 [om]

マンセル値で発注しないよう
お願いします。

つや消し色 6



↑ L 07-M70L 7.5R7/6 [sf]



↑ L 17-M80H 7.5YR8/4 [pl]



↑ L 15-M70H 5YR7/4 [lg]



↑ L 22-M70L 2.5Y7/6 [sf]



↑ L 12-M50L 2.5YR5/6 [dl]



↑ L 12-M30H □ 2.5YR3/4 [dg]



↑ L 35-M50H 5GY5/4 [dl]



↑ L 45-M50H 5G5/4 [dl]



↑ L 65-M40H 5B4/4 [dl]

マンセル値で発注しないよう
お願いします。