

N	1	N	2	N	3	R	4	R	5	R	6												
↑ L N-95	Ⓧ	N9.5	WT	↑ L N-75	Ⓧ	N7.5	LG	↑ L N-45		N4.5	MG	↑ L 02-80H		2.5R8/4	PL	↑ L 05-90A		5R9/0.5	GW	↑ L 05-90B		5R9/1	GW
↑ L N-93	Ⓧ	N9.3	WT	↑ L N-72		N7.2	LG	↑ L N-40	Ⓧ	N4	DG	↑ L 02-70T	Ⓧ	2.5R7/10	LT	↑ L 05-85A		5R8.5/0.5	GP	↑ L 05-85B		5R8.5/1	GP
↑ L N-90	Ⓧ	N9	WT	↑ L N-70	Ⓧ	N7	LG	↑ L N-35		N3.5	DG	↑ L 02-60H		2.5R6/4	MG	↑ L 05-80A		5R8/0.5	GP	↑ L 05-80B		5R8/1	GP
↑ L N-87		N8.7	PG	↑ L N-67		N6.7	LG	↑ L N-30	Ⓧ	N3	DG	↑ L 05-60L		5R6/6	SF	↑ L 05-75A		5R7.5/0.5	OL	↑ L 05-75B		5R7.5/1	OL
↑ L N-85	Ⓧ	N8.5	PG	↑ L N-65		N6.5	LG	↑ L N-25	□	N2.5	DG	↑ L 05-60F		5R6/3	MG	↑ L 05-70A		5R7/0.5	OL	↑ L 05-70B		5R7/1	OL
↑ L N-82		N8.2	PG	↑ L N-60	Ⓧ	N6	MG	↑ L N-20	□	N2	BK	↑ L 05-50F		5R5/3	MG	↑ L 05-60B		5R6/1	OM	↑ L 05-70D		5R7/2	LG
↑ L N-80	Ⓧ	N8	PG	↑ L N-55		N5.5	MG	↑ L N-15	Ⓧ	N1.5	BK	↑ L 05-40F		5R4/3	DG	↑ L 05-50B		5R5/1	OM	↑ L 05-60D		5R6/2	MG
↑ L N-77		N7.7	LG	↑ L N-50	Ⓧ	N5	MG	↑ L N-10	Ⓧ	N1	BK	↑ L 05-30D	□	5R3/2	DG	↑ L 05-40B		5R4/1	OD	↑ L 05-50D		5R5/2	MG
												↑ L 05-20B	□	5R2/1	OB	↑ L 05-30B	□	5R3/1	OD	↑ L 05-40D		5R4/2	DG

マンセル値で発注しないよう
お願いします。

マンセル値で発注しないよう
お願いします。

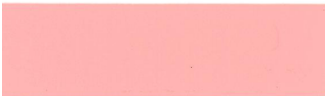
マンセル値で発注しないよう
お願いします。

マンセル値で発注しないよう
お願いします。

マンセル値で発注しないよう
お願いします。

マンセル値で発注しないよう
お願いします。

R 7



↑ L 05-80L (U) 5R8/6 (pl)



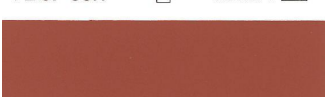
↑ L 05-70L 5R7/6 (sf)



↑ L 07-70F 7.5R7/3 (lg)



↑ L 07-60H □ 7.5R6/4 (mg)



↑ L 07-50L □ 7.5R5/6 (dl)



↑ L 07-40P □ 7.5R4/8 (dk)



↑ L 07-30L (J) □ 7.5R3/6 (dk)



↑ L 07-30F □ 7.5R3/3 (dg)



↑ L 07-20H □ 7.5R2/4 (vd)

マンセル値で発注しないよう
お願いします。

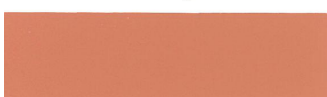
R 8



↑ L 07-80H 7.5R8/4 (pl)



↑ L 07-70L (消) 7.5R7/6 (sf)



↑ L 09-60L 10R6/6 (dl)



↑ L 09-50L 10R5/6 (dl)



↑ L 09-40L □ 10R4/6 (dk)



↑ L 09-40H □ 10R4/4 (dg)



↑ L 09-30H (U) □ 10R3/4 (dg)



↑ L 09-30L □ 10R3/6 (dk)



↑ L 09-20D (消) 10R2/2 (vd)

マンセル値で発注しないよう
お願いします。

R 9



↑ L 09-90D 10R9/2 (vp)



↑ L 09-80D 10R8/2 (lg)



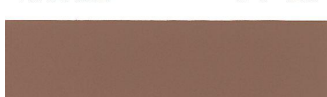
↑ L 09-70D 10R7/2 (lg)



↑ L 09-60B 10R6/1 (om)



↑ L 09-60D 10R6/2 (mg)



↑ L 09-50F 10R5/3 (mg)



↑ L 09-30D □ 10R3/2 (dg)



↑ L 09-30F □ 10R3/3 (dg)



↑ L 09-20B □ 10R2/1 (ob)

マンセル値で発注しないよう
お願いします。

R~YR 10



↑ L 09-80F 10R8/3 (lg)



↑ L 12-80F 2.5YR8/3 (lg)



↑ L 12-80H 2.5YR8/4 (pl)



↑ L 12-70L (J) □ 2.5YR7/6 (sf)



↑ L 09-70H 10R7/4 (sf)



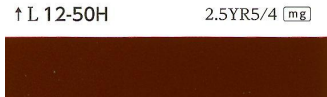
↑ L 09-60H 10R6/4 (mg)



↑ L 12-50L (消) 2.5YR5/6 (dl)



↑ L 12-50H 2.5YR5/4 (mg)



↑ L 12-30H □ (消) 2.5YR3/4 (dg)

マンセル値で発注しないよう
お願いします。

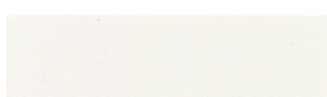
YR 11



↑ L 15-90A (消) 5YR9/0.5 (ow)



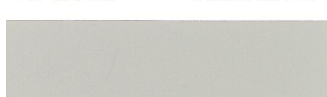
↑ L 15-85A 5YR8.5/0.5 (op)



↑ L 15-80A 5YR8/0.5 (op)



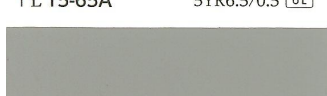
↑ L 15-75A 5YR7.5/0.5 (ol)



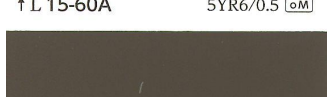
↑ L 15-70A 5YR7/0.5 (ol)



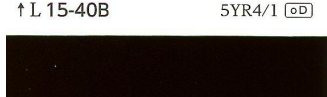
↑ L 15-65A 5YR6.5/0.5 (ol)



↑ L 15-60A 5YR6/0.5 (om)



↑ L 15-40B 5YR4/1 (od)



↑ L 15-20B □ 5YR2/1 (ob)

マンセル値で発注しないよう
お願いします。

YR 12



↑ L 15-90B 5YR9/1 (ow)



↑ L 15-85B 5YR8.5/1 (op)



↑ L 15-80B 5YR8/1 (op)



↑ L 15-75B 5YR7.5/1 (ol)



↑ L 15-70B 5YR7/1 (ol)



↑ L 15-65B 5YR6.5/1 (ol)



↑ L 15-60B (消) 5YR6/1 (om)



↑ L 15-50B 5YR5/1 (om)



↑ L 15-30B □ 5YR3/1 (od)

マンセル値で発注しないよう
お願いします。

YR 13



↑ L 15-90D 5YR9/2 (vp)



↑ L 15-80D (滑) 5YR8/2 (lg)



↑ L 15-70D 5YR7/2 (lg)



↑ L 15-70F 5YR7/3 (lg)



↑ L 15-60D 5YR6/2 (mg)



↑ L 15-50D 5YR5/2 (mg)



↑ L 15-40D (滑) 5YR4/2 (dg)



↑ L 15-30D □ 5YR3/2 (dg)



↑ L 15-30F □ 5YR3/3 (dg)

マンセル値で発注しないよう
お願いします。

YR 14



↑ L 15-80F 5YR8/3 (lg)



↑ L 15-80L (滑) 5YR8/6 (pl)



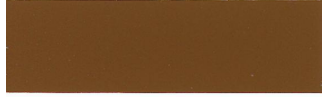
↑ L 15-70H (滑) 5YR7/4 (lg)



↑ L 15-60F 5YR6/3 (mg)



↑ L 15-50F 5YR5/3 (mg)



↑ L 15-40H □ 5YR4/4 (dg)



↑ L 15-40P (滑) 5YR4/8 (dp)



↑ L 17-40H □ 7.5YR4/4 (dk)



↑ L 17-30F □ 7.5YR3/3 (vd)

マンセル値で発注しないよう
お願いします。

YR 15



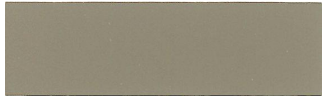
↑ L 17-90A 7.5YR9/0.5 (ow)



↑ L 17-80A 7.5YR8/0.5 (op)



↑ L 17-70B 7.5YR7/1 (ol)



↑ L 17-60B 7.5YR6/1 (om)



↑ L 17-60C 7.5YR6/1.5 (om)



↑ L 17-60D 7.5YR6/2 (mg)



↑ L 17-50D 7.5YR5/2 (mg)



↑ L 17-50F 7.5YR5/3 (mg)



↑ L 17-40D 7.5YR4/2 (dg)

マンセル値で発注しないよう
お願いします。

YR 16



↑ L 17-90B 7.5YR9/1 (ow)



↑ L 17-80B 7.5YR8/1 (op)



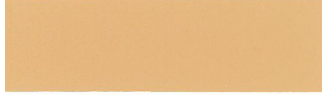
↑ L 17-80D 7.5YR8/2 (lg)



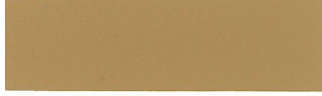
↑ L 17-70D 7.5YR7/2 (lg)



↑ L 17-70F 7.5YR7/3 (lg)



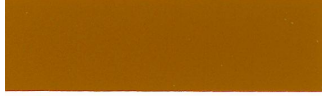
↑ L 17-70H 7.5YR7/4 (sf)



↑ L 17-60F 7.5YR6/3 (mg)



↑ L 17-60H 7.5YR6/4 (dl)



↑ L 17-50L (滑) □ 7.5YR5/6 (dl)

マンセル値で発注しないよう
お願いします。

YR 17



↑ L 17-90D 7.5YR9/2 (vp)



↑ L 17-80F 7.5YR8/3 (lg)



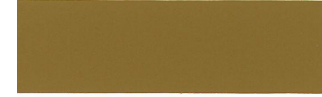
↑ L 17-80H (滑) 7.5YR8/4 (pl)



↑ L 17-70L 7.5YR7/6 (sf)



↑ L 17-70P (滑) 7.5YR7/8 (st)



↑ L 19-50H 10YR5/4 (dl)



↑ L 19-40H □ (滑) 10YR4/4 (dk)



↑ L 19-40L □ 10YR4/6 (dk)



↑ L 19-30D □ 10YR3/2 (vd)

マンセル値で発注しないよう
お願いします。

YR 18



↑ L 19-90A 10YR9/0.5 (ow)



↑ L 19-85A 10YR8.5/0.5 (op)



↑ L 19-80A 10YR8/0.5 (op)



↑ L 19-75A 10YR7.5/0.5 (ol)



↑ L 19-70A 10YR7/0.5 (ol)



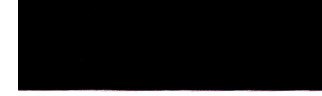
↑ L 19-65A 10YR6.5/0.5 (ol)



↑ L 19-60A 10YR6/0.5 (om)



↑ L 19-50A (滑) 10YR5/0.5 (om)



↑ L 19-30A (滑) □ 10YR3/0.5 (od)

マンセル値で発注しないよう
お願いします。

YR 19

↑ L 19-92B 10YR9.2/1 [ow]

↑ L 19-90B 10YR9/1 [ow]

↑ L 19-85B 10YR8.5/1 [op]

↑ L 19-80B 10YR8/1 [op]

↑ L 19-75B 10YR7.5/1 [ol]

↑ L 19-70B 10YR7/1 [ol]

↑ L 19-65B 10YR6.5/1 [ol]

↑ L 19-60B 10YR6/1 [om]

↑ L 19-50B 10YR5/1 [om]

マンセル値で発注しないよう
お願いします。

YR 20

↑ L 19-90C 10YR9/1.5 [vp]

↑ L 19-85C 10YR8.5/1.5 [op]

↑ L 19-80C 10YR8/1.5 [op]

↑ L 19-75C 10YR7.5/1.5 [ol]

↑ L 19-70C 10YR7/1.5 [ol]

↑ L 19-65C 10YR6.5/1.5 [ol]

↑ L 19-60C 10YR6/1.5 [om]

↑ L 19-40B 10YR4/1 [od]

↑ L 19-20B 10YR2/1 [ob]

マンセル値で発注しないよう
お願いします。

YR 21

↑ L 19-90D 10YR9/2 [vp]

↑ L 19-85D 10YR8.5/2 [vp]

↑ L 19-80D 10YR8/2 [lg]

↑ L 19-75D 10YR7.5/2 [lg]

↑ L 19-70D 10YR7/2 [lg]

↑ L 19-65D 10YR6.5/2 [mg]

↑ L 19-60D 10YR6/2 [mg]

↑ L 19-50D 10YR5/2 [mg]

↑ L 19-40D 10YR4/2 [dg]

マンセル値で発注しないよう
お願いします。

YR 22

↑ L 19-90F 10YR9/3 [vp]

↑ L 19-85F 10YR8.5/3 [vp]

↑ L 19-80F 10YR8/3 [lg]

↑ L 19-75F 10YR7.5/3 [lg]

↑ L 19-70F 10YR7/3 [lg]

↑ L 19-60F 10YR6/3 [mg]

↑ L 19-50F 10YR5/3 [mg]

↑ L 19-40F 10YR4/3 [dg]

↑ L 19-30B 10YR3/1 [od]

マンセル値で発注しないよう
お願いします。

YR~Y 23

↑ L 19-80L 10YR8/6 [pk]

↑ L 19-75L 10YR7.5/6 [sf]

↑ L 19-70L 10YR7/6 [sf]

↑ L 19-70H 10YR7/4 [sf]

↑ L 19-60H 10YR6/4 [dl]

↑ L 21-70F 1.25Y7/3 [lg]

↑ L 21-70H 1.25Y7/4 [sf]

↑ L 21-60H 1.25Y6/4 [dl]

↑ L 21-40H 1.25Y4/4 [dk]

マンセル値で発注しないよう
お願いします。

Y 24

↑ L 21-90B 1.25Y9/1 [ow]

↑ L 21-85B 1.25Y8.5/1 [op]

↑ L 21-80B 1.25Y8/1 [op]

↑ L 21-75B 1.25Y7.5/1 [ol]

↑ L 21-75D 1.25Y7.5/2 [lg]

↑ L 21-70D 1.25Y7/2 [lg]

↑ L 21-60D 1.25Y6/2 [mg]

↑ L 21-60F 1.25Y6/3 [mg]

↑ L 21-50D 1.25Y5/2 [mg]

マンセル値で発注しないよう
お願いします。

Y 25



↑ L 21-80D 1.25Y8/2 [lg]



↑ L 21-80F 1.25Y8/3 [lg]



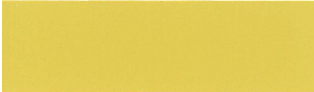
↑ L 22-80H □ 2.5Y8/4 [sf]



↑ L 22-75F 2.5Y7.5/3 [lg]



↑ L 22-70H 2.5Y7/4 [sf]



↑ L 22-70L 消 2.5Y7/6 [sf]



↑ L 22-80L ① □ 2.5Y8/6 [sf]



↑ L 22-50P □ 2.5Y5/8 [dp]



↑ L 22-50H 2.5Y5/4 [dt]

マンセル値で発注しないよう
お願いします。

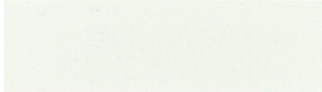
Y 26



↑ L 22-90A 消 2.5Y9/0.5 [ow]



↑ L 22-85A 消 2.5Y8.5/0.5 [op]



↑ L 22-80A 消 2.5Y8/0.5 [op]



↑ L 22-75A 2.5Y7.5/0.5 [ol]



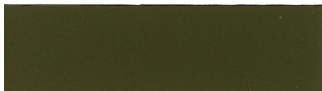
↑ L 22-70A 2.5Y7/0.5 [ol]



↑ L 22-65A 2.5Y6.5/0.5 [ol]



↑ L 22-50B 2.5Y5/1 [om]



↑ L 22-40B 2.5Y4/1 [od]



↑ L 22-30B □ 2.5Y3/1 [od]

マンセル値で発注しないよう
お願いします。

Y 27



↑ L 22-90B 2.5Y9/1 [ow]



↑ L 22-85B 2.5Y8.5/1 [op]



↑ L 22-80B 2.5Y8/1 [op]



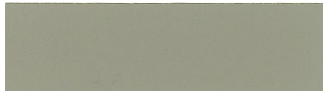
↑ L 22-75B 2.5Y7.5/1 [ol]



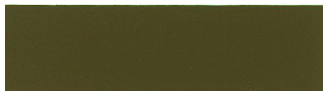
↑ L 22-70B 2.5Y7/1 [ol]



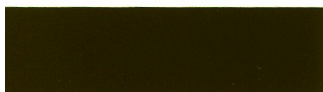
↑ L 22-65B 2.5Y6.5/1 [ol]



↑ L 22-60B 2.5Y6/1 [om]



↑ L 22-40D 消 2.5Y4/2 [dg]



↑ L 22-30D □ 2.5Y3/2 [vd]

マンセル値で発注しないよう
お願いします。

Y 28



↑ L 22-90C 2.5Y9/1.5 [ow]



↑ L 22-87C 2.5Y8.7/1.5 [op]



↑ L 22-85C 2.5Y8.5/1.5 [op]



↑ L 22-80C 消 2.5Y8/1.5 [op]



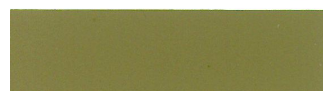
↑ L 22-75C 2.5Y7.5/1.5 [ol]



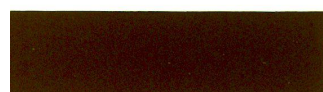
↑ L 22-70C 2.5Y7/1.5 [ol]



↑ L 22-65C 2.5Y6.5/1.5 [ol]



↑ L 22-60C 2.5Y6/1.5 [om]



↑ L 22-50D 2.5Y5/2 [mg]

マンセル値で発注しないよう
お願いします。

Y 29



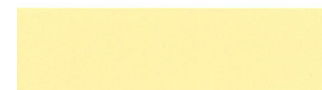
↑ L 22-90D 2.5Y9/2 [vp]



↑ L 22-85D 2.5Y8.5/2 [vp]



↑ L 22-85F 消 2.5Y8.5/3 [vp]



↑ L 22-80F 2.5Y8/3 [lg]



↑ L 22-80D 2.5Y8/2 [lg]



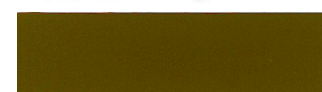
↑ L 22-75D 2.5Y7.5/2 [lg]



↑ L 22-70D 2.5Y7/2 [lg]



↑ L 22-60D 消 2.5Y6/2 [mg]



↑ L 22-50F 消 2.5Y5/3 [mg]

マンセル値で発注しないよう
お願いします。

Y 30



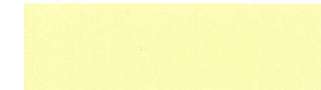
↑ L 22-90H 2.5Y9/4 [pl]



↑ L 22-85H 2.5Y8.5/4 [pl]



↑ L 25-90H ② □ 5Y9/4 [pl]



↑ L 25-85F 5Y8.5/3 [vp]



↑ L 25-80H 5Y8/4 [sf]



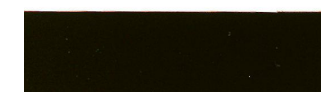
↑ L 25-80P ③ 5Y8/8 [st]



↑ L 25-70L 5Y7/6 [sf]



↑ L 25-40H 5Y4/4 [dk]



↑ L 25-20B □ 5Y2/1 [ob]

マンセル値で発注しないよう
お願いします。

Y 31

↑ L 25-90A 5Y9/0.5 [ow]



↑ L 25-85A 5Y8.5/0.5 [op]



↑ L 25-80A 5Y8/0.5 [op]



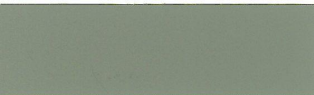
↑ L 25-75A 5Y7.5/0.5 [ol]



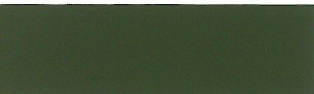
↑ L 25-70A (s) (m) 5Y7/0.5 [ol]



↑ L 25-65A 5Y6.5/0.5 [ol]



↑ L 25-60A 5Y6/0.5 [om]



↑ L 25-50A 5Y5/0.5 [om]



↑ L 25-40B 5Y4/1 [od]

マンセル値で発注しないよう
お願いします。

Y 32

↑ L 25-92B 5Y9.2/1 [ow]



↑ L 25-90B 5Y9/1 [ow]



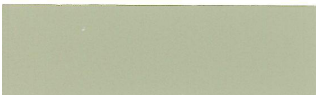
↑ L 25-85B 5Y8.5/1 [op]



↑ L 25-80B 5Y8/1 [op]



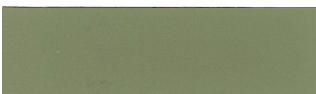
↑ L 25-75B 5Y7.5/1 [ol]



↑ L 25-70B 5Y7/1 [ol]



↑ L 25-65B 5Y6.5/1 [ol]



↑ L 25-60B 5Y6/1 [om]



↑ L 25-50B 5Y5/1 [om]

マンセル値で発注しないよう
お願いします。

Y 33

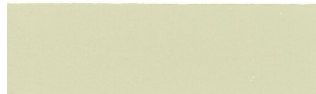
↑ L 25-90C 5Y9/1.5 [ow]



↑ L 25-85C 5Y8.5/1.5 [op]



↑ L 25-80C 5Y8/1.5 [op]



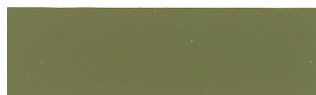
↑ L 25-75C (s) 5Y7.5/1.5 [ol]



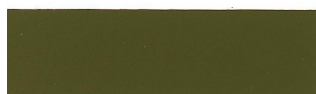
↑ L 25-70C 5Y7/1.5 [ol]



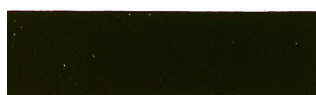
↑ L 25-60D 5Y6/2 [mg]



↑ L 25-50D 5Y5/2 [mg]



↑ L 25-40D 5Y4/2 [dg]



↑ L 25-30B □ 5Y3/1 [od]

マンセル値で発注しないよう
お願いします。

Y 34

↑ L 25-90D 5Y9/2 [vp]



↑ L 25-85D 5Y8.5/2 [vp]



↑ L 25-80D 5Y8/2 [lg]



↑ L 25-70D 5Y7/2 [lg]



↑ L 27-90B 7.5Y9/1 [ow]



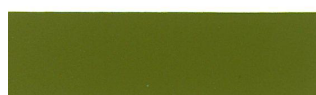
↑ L 27-85H 7.5Y8.5/4 [pl]



↑ L 27-70D 7.5Y7/2 [lg]



↑ L 27-60L □ 7.5Y6/6 [dl]



↑ L 27-50D 7.5Y5/2 [mg]

マンセル値で発注しないよう
お願いします。

Y~GY 35

↑ L 29-90B 10Y9/1 [ow]



↑ L 29-85B 10Y8.5/1 [op]



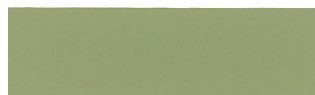
↑ L 29-80B 10Y8/1 [op]



↑ L 29-80H 10Y8/4 [sf]



↑ L 29-70B 10Y7/1 [ol]



↑ L 29-60D (s) 10Y6/2 [mg]



↑ L 29-60H 10Y6/4 [dl]



↑ L 32-50L □ 2.5GY5/6 [dl]



↑ L 29-40H □ 10Y4/4 [dk]

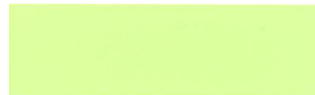
マンセル値で発注しないよう
お願いします。

GY 36

↑ L 32-90D 2.5GY9/2 [vp]



↑ L 32-80D 2.5GY8/2 [lg]



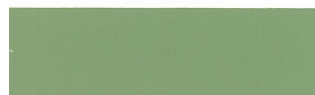
↑ L 35-80H 5GY8/4 [sf]



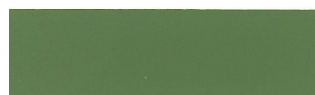
↑ L 35-70H 5GY7/4 [sf]



↑ L 35-50H (s) 5GY5/4 [dl]



↑ L 35-60D 5GY6/2 [mg]



↑ L 35-50D 5GY5/2 [mg]



↑ L 35-40D □ (s) 5GY4/2 [dg]



↑ L 35-30D □ 5GY3/2 [vd]

マンセル値で発注しないよう
お願いします。

GY 37

- ↑ L 35-90A 5GY9/0.5 [ow]
- ↑ L 35-85A 5GY8.5/0.5 [op]
- ↑ L 35-80A 5GY8/0.5 [op]
- ↑ L 35-70A 5GY7/0.5 [ol]
- ↑ L 35-65A 5GY6.5/0.5 [ol]
- ↑ L 35-60B 5GY6/1 [om]
- ↑ L 35-40B 5GY4/1 [od]
- ↑ L 35-30B 5GY3/1 [od]
- ↑ L 35-20B 5GY2/1 [ob]

マンセル値で発注しないよう
お願いします。

GY 38

- ↑ L 35-92B 5GY9.2/1 [ow]
- ↑ L 35-90B 5GY9/1 [op]
- ↑ L 35-85B 5GY8.5/1 [op]
- ↑ L 35-80B 5GY8/1 [op]
- ↑ L 35-80D 5GY8/2 [lg]
- ↑ L 35-70B 5GY7/1 [ol]
- ↑ L 35-70D 5GY7/2 [lg]
- ↑ L 37-60D 7.5GY6/2 [mg]
- ↑ L 37-50L 7.5GY5/6 [dl]

マンセル値で発注しないよう
お願いします。

GY 39

- ↑ L 37-80D 7.5GY8/2 [lg]
- ↑ L 37-80L 7.5GY8/6 [pl]
- ↑ L 39-80D 10GY8/2 [lg]
- ↑ L 39-80H 10GY8/4 [sf]
- ↑ L 39-70H 10GY7/4 [sf]
- ↑ L 39-60L 10GY6/6 [st]
- ↑ L 39-50H 10GY5/4 [dl]
- ↑ L 39-40L 10GY4/6 [dk]
- ↑ L 39-40P 10GY4/8 [dp]

マンセル値で発注しないよう
お願いします。

GY~G 40

- ↑ L 39-80B 10GY8/1 [op]
- ↑ L 42-80D 2.5G8/2 [lg]
- ↑ L 42-70D 2.5G7/2 [lg]
- ↑ L 42-70H 2.5G7/4 [sf]
- ↑ L 42-50L 2.5G5/6 [st]
- ↑ L 42-40P 2.5G4/8 [dp]
- ↑ L 42-30H 2.5G3/4 [dk]
- ↑ L 45-30D 5G3/2 [dg]
- ↑ L 45-20D 5G2/2 [vd]

マンセル値で発注しないよう
お願いします。

G 41

- ↑ L 45-90B 5G9/1 [ow]
- ↑ L 45-85A 5G8.5/0.5 [op]
- ↑ L 45-80A 5G8/0.5 [op]
- ↑ L 45-70A 5G7/0.5 [ol]
- ↑ L 45-70B 5G7/1 [ol]
- ↑ L 45-60B 5G6/1 [om]
- ↑ L 45-50B 5G5/1 [om]
- ↑ L 45-40B 5G4/1 [od]
- ↑ L 45-30B 5G3/1 [od]

マンセル値で発注しないよう
お願いします。

G 42

- ↑ L 45-90D 5G9/2 [vp]
- ↑ L 45-85B 5G8.5/1 [op]
- ↑ L 45-80B 5G8/1 [op]
- ↑ L 45-80D 5G8/2 [lg]
- ↑ L 45-70D 5G7/2 [lg]
- ↑ L 45-60D 5G6/2 [mg]
- ↑ L 45-50D 5G5/2 [mg]
- ↑ L 45-50H 5G5/4 [dl]
- ↑ L 45-30L 5G3/6 [dk]

マンセル値で発注しないよう
お願いします。

G~BG 43



↑ L 45-80H 5G8/4 [pl]



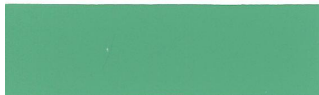
↑ L 45-70H 5G7/4 [sf]



↑ L 45-70P ☒ 5G7/8 [lt]



↑ L 45-60L ① 5G6/6 [st]



↑ L 45-60H 5G6/4 [sf]



↑ L 49-70H 10G7/4 [sf]



↑ L 49-60P ☒ 10G6/8 [st]



↑ L 49-50D 10G5/2 [mg]



↑ L 52-40L 2.5BG4/6 [dp]

マンセル値で発注しないよう
お願いします。

BG 44



↑ L 52-60H 2.5BG6/4 [sf]



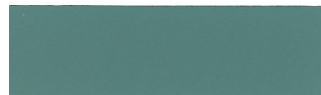
↑ L 52-60L 2.5BG6/6 [st]



↑ L 52-50L 2.5BG5/6 [st]



↑ L 55-50H 5BG5/4 [dl]



↑ L 55-50D 5BG5/2 [mg]



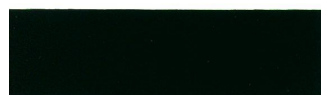
↑ L 55-40D 5BG4/2 [dg]



↑ L 55-30L ☒ 5BG3/6 [dp]



↑ L 55-30B ☐ 5BG3/1 [od]



↑ L 55-20D ☐ 5BG2/2 [vd]

マンセル値で発注しないよう
お願いします。

BG 45



↑ L 55-90B 5BG9/1 [ow]



↑ L 55-85A 5BG8.5/0.5 [op]



↑ L 55-85B 5BG8.5/1 [op]



↑ L 55-80A 5BG8/0.5 [op]



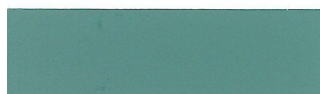
↑ L 55-80B 5BG8/1 [op]



↑ L 55-70A 5BG7/0.5 [ol]



↑ L 55-70B 5BG7/1 [ol]



↑ L 55-60B 5BG6/1 [om]



↑ L 55-50B 5BG5/1 [om]

マンセル値で発注しないよう
お願いします。

BG 46



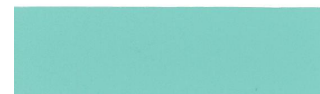
↑ L 55-90D 5BG9/2 [vp]



↑ L 55-80D 5BG8/2 [lg]



↑ L 55-80H 5BG8/4 [p]



↑ L 55-70H 5BG7/4 [sf]



↑ L 55-70D 5BG7/2 [lg]



↑ L 55-60D 5BG6/2 [mg]



↑ L 57-70D 7.5BG7/2 [lg]



↑ L 57-60C ② 7.5BG6/1.5 [mg]



↑ L 59-30H ☐ 10BG3/4 [dk]

マンセル値で発注しないよう
お願いします。

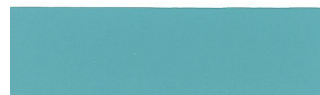
BG~B 47



↑ L 59-80D 10BG8/2 [lg]



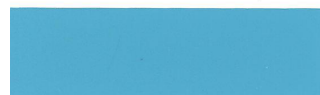
↑ L 59-70L ☐ 10BG7/6 [lt]



↑ L 59-60H 10BG6/4 [sf]



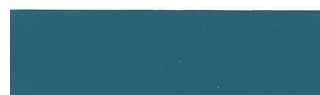
↑ L 62-60H 2.5B6/4 [sf]



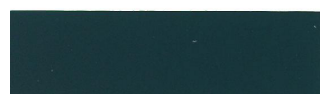
↑ L 62-60L ☐ 2.5B6/6 [lt]



↑ L 65-40L ☒ 5B4/6 [st]



↑ L 65-40H ③ 5B4/4 [dl]



↑ L 65-30D ☐ 5B3/2 [dg]



↑ L 65-20H ☒ 5B2/4 [dk]

マンセル値で発注しないよう
お願いします。

B 48



↑ L 65-90B 5B9/1 [ow]



↑ L 65-85A 5B8.5/0.5 [op]



↑ L 65-80A 5B8/0.5 [op]



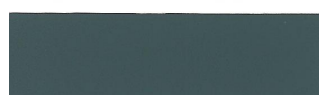
↑ L 65-70A 5B7/0.5 [ol]



↑ L 65-60A 5B6/0.5 [om]



↑ L 65-50A 5B5/0.5 [om]



↑ L 65-40B 5B4/1 [od]



↑ L 65-30B ☐ 5B3/1 [od]



↑ L 65-20D ☒ 5B2/2 [vd]

マンセル値で発注しないよう
お願いします。

B 49



↑ L 65-85B (消) 5B8.5/1 (oP)



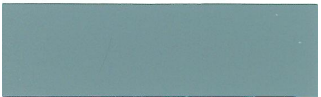
↑ L 65-80B 5B8/1 (oP)



↑ L 65-70B 5B7/1 (oL)



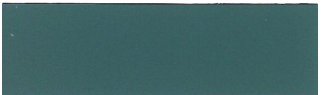
↑ L 65-70D (消) 5B7/2 (lg)



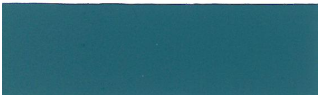
↑ L 65-60B (消) 5B6/1 (oM)



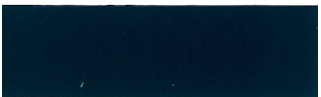
↑ L 65-60D 5B6/2 (mg)



↑ L 65-50B 5B5/1 (oM)



↑ L 65-50D (消) 5B5/2 (mg)



↑ L 65-40D (消) 5B4/2 (dg)

マンセル値で発注しないよう
お願いします。

B 50



↑ L 65-90D 5B9/2 (vp)



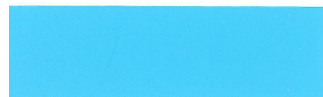
↑ L 65-80D 5B8/2 (lg)



↑ L 65-80H 5B8/4 (pl)



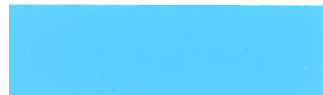
↑ L 65-70H 5B7/4 (sf)



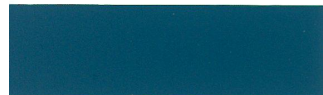
↑ L 65-70L □ 5B7/6 (lt)



↑ L 67-80H □ 7.5B8/4 (pl)



↑ L 67-70L □ 7.5B7/6 (lt)



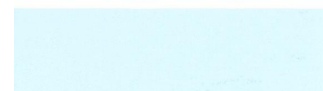
↑ L 69-50D 10B5/2 (mg)



↑ L 69-40D (消) 10B4/2 (dg)

マンセル値で発注しないよう
お願いします。

B~PB 51



↑ L 69-80D 10B8/2 (lg)



↑ L 69-80H (U) 10B8/4 (pl)



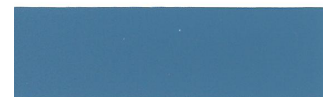
↑ L 69-70L 10B7/6 (lt)



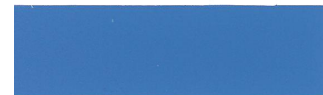
↑ L 69-70P (U) □ 10B7/8 (lt)



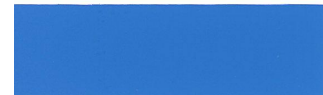
↑ L 69-60L 10B6/6 (sf)



↑ L 69-50H 10B5/4 (dl)



↑ L 72-50L 2.5PB5/6 (dl)



↑ L 72-50P (U) □ 2.5PB5/8 (st)



↑ L 72-30H □ 2.5PB3/4 (dk)

マンセル値で発注しないよう
お願いします。

PB 52



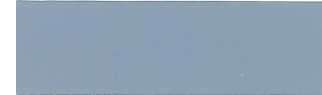
↑ L 72-80H 2.5PB8/4 (pl)



↑ L 72-80D 2.5PB8/2 (lg)



↑ L 72-70D 2.5PB7/2 (lg)



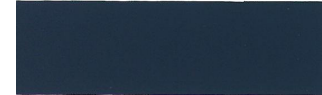
↑ L 72-60D 2.5PB6/2 (mg)



↑ L 72-60H 2.5PB6/4 (sf)



↑ L 75-50H 5PB5/4 (dl)



↑ L 75-30D (消) 5PB3/2 (dg)



↑ L 75-20D □ 5PB2/2 (vd)



↑ L 75-20L □ 5PB2/6 (dk)

マンセル値で発注しないよう
お願いします。

PB 53



↑ L 75-90A 5PB9/0.5 (oW)



↑ L 75-85A 5PB8.5/0.5 (oP)



↑ L 75-80A 5PB8/0.5 (oP)



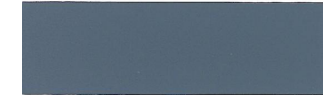
↑ L 75-70A 5PB7/0.5 (oL)



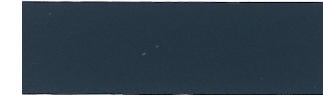
↑ L 75-60B 5PB6/1 (oM)



↑ L 75-50B (消) 5PB5/1 (oM)



↑ L 75-50C (U) 5PB5/1.5 (oM)



↑ L 75-40B 5PB4/1 (oD)



↑ L 75-30B □ 5PB3/1 (oD)

マンセル値で発注しないよう
お願いします。

PB 54



↑ L 75-90B 5PB9/1 (oW)



↑ L 75-90D 5PB9/2 (vp)



↑ L 75-85B 5PB8.5/1 (oP)



↑ L 75-80B (U) 5PB8/1 (oP)



↑ L 75-80D 5PB8/2 (lg)



↑ L 75-70B 5PB7/1 (oL)



↑ L 75-70D 5PB7/2 (lg)



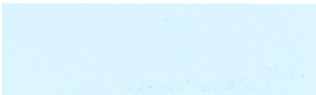
↑ L 75-60D 5PB6/2 (mg)



↑ L 75-50D 5PB5/2 (mg)

マンセル値で発注しないよう
お願いします。

PB~P 55



↑ L 75-80H ☒ 5PB8/4 [pl]



↑ L 75-70L □ 5PB7/6 [lt]



↑ L 75-60P ☒ 5PB6/8 [lt]



↑ L 75-40L 5PB4/6 [dl]



↑ L 76-50L 6.25PB5/6 [dl]



↑ L 77-50L □ 7.5PB5/6 [dl]



↑ L 77-70H 7.5PB7/4 [sf]



↑ L 82-70H ① 2.5P7/4 [sf]



↑ L 82-50H ② ☒ 2.5P5/4 [dl]

マンセル値で発注しないよう
お願いします。

P 56



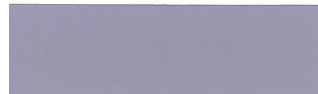
↑ L 85-85A 5P8.5/0.5 [op]



↑ L 85-80A 5P8/0.5 [op]



↑ L 85-70B 5P7/1 [ol]



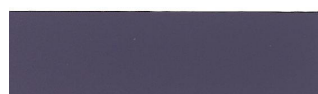
↑ L 85-60D 5P6/2 [mg]



↑ L 85-50B 5P5/1 [om]



↑ L 85-50D 5P5/2 [mg]



↑ L 85-40D 5P4/2 [dg]



↑ L 85-30D □ 5P3/2 [dg]



↑ L 85-20D □ 5P2/2 [vd]

マンセル値で発注しないよう
お願いします。

P 57



↑ L 85-90B 5P9/1 [ow]



↑ L 85-80B 5P8/1 [op]



↑ L 85-80D 5P8/2 [lg]



↑ L 85-70D 5P7/2 [lg]



↑ L 85-60H ☒ 5P6/4 [sf]



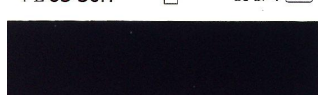
↑ L 85-40L □ 5P4/6 [dl]



↑ L 85-30P ☒ 5P3/8 [dp]



↑ L 85-30H □ 5P3/4 [dk]



↑ L 85-30B □ 5P3/1 [od]

マンセル値で発注しないよう
お願いします。

P~RP 58



↑ L 85-90D □ 5P9/2 [vp]



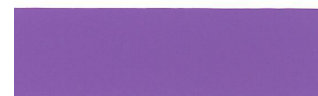
↑ L 85-80H ☒ 5P8/4 [pl]



↑ L 85-70H 5P7/4 [sf]



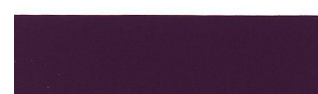
↑ L 85-70L ☒ 5P7/6 [lt]



↑ L 85-50P ☒ 5P5/8 [st]



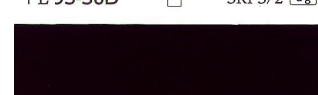
↑ L 89-70H 10P7/4 [sf]



↑ L 89-30H ☒ 10P3/4 [dg]



↑ L 95-30D □ 5RP3/2 [dg]



↑ L 95-20D □ 5RP2/2 [vd]

マンセル値で発注しないよう
お願いします。

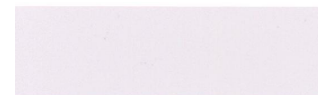
RP 59



↑ L 95-90A 5RP9/0.5 [ow]



↑ L 95-85A 5RP8.5/0.5 [op]



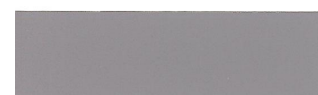
↑ L 95-80B 5RP8/1 [op]



↑ L 95-70B 5RP7/1 [ol]



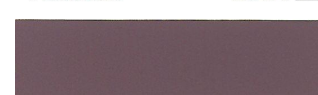
↑ L 95-70D 5RP7/2 [lg]



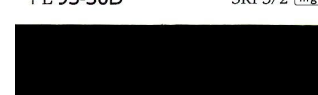
↑ L 95-60B 5RP6/1 [om]



↑ L 95-50B 5RP5/1 [om]



↑ L 95-50D 5RP5/2 [mg]



↑ L 95-30B □ 5RP3/1 [od]

マンセル値で発注しないよう
お願いします。

RP 60



↑ L 95-90B 5RP9/1 [ow]



↑ L 95-90D □ 5RP9/2 [vp]



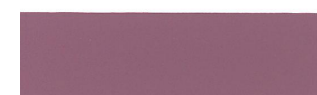
↑ L 95-80L ☒ 5RP8/6 [pl]



↑ L 95-70L □ 5RP7/6 [sf]



↑ L 99-70H 10RP7/4 [sf]



↑ L 95-50H 5RP5/4 [dl]



↑ L 95-30H ☒ 5RP3/4 [dg]



↑ L 95-30P ☒ 5RP3/8 [dp]



↑ L 99-30P ☒ 10RP3/8 [dk]

マンセル値で発注しないよう
お願いします。

塗料用標準色の概要

1. 種類

(1) ポケット版: 短冊形の白い台紙1枚に9色をストライプ状に塗り、これを綴じて携帯に便利な大きさにしたものです。

- ポケット版の大きさ
長さ215×巾50×厚さ約23mm
• 色票の大きさ 50×14mm

(2) ワイド版: 短冊形の紙1枚に1色を塗り、12片の色票片に切り取って使用できるように13mm毎にミシン目を入れ、この色紙を綴じたものです。色相順に収録し、2分冊になっています。つや消し54色はポケット版と同じものを収録しています。

- ワイド版の大きさ
長さ215×巾50×厚さ約55mm
• 切り取った色票片の大きさ50×13mm
• 色紙下段ページNo.の組み替えて、トーン配列に変更できます。

2. 色票番号とマンセル値について

(1) 色票番号は、色を指定する重要なコードです。この構成については、ページ③の「色票番号の見方」をご参照ください。

(2) 色の指定は、必ず色票番号で行ってください。マンセル値での色指定は、色違いの原因となります。

3. 色票および表に付記された記号

- (1) ㊦: JISに規定された色。詳細はページ⑥の「JISの安全色・識別表示の色」をご参照ください。
(2) ㊦: 国土交通省の景観に配慮した道路附属物等ガイドラインの推奨色。
(3) ㊦: 海上保安庁パイ用指定色に対応する色。
(4) ㊦: カラーユニバーサルデザイン対応色。
(5) ㊦: つや消し取緑色
(6) ㊦: エマルション系では色が出にくい色。
(7) ㊦: エマルション系およびそれ以外の塗料でも、種類によっては色が出にくい色。

※ ㊦ ㊦ マーク色のご発注の際は、塗料メーカーにご相談ください。

4. 比色マスクの使い方

ポケット版には、比色マスクを添えています。使い方は、本体の説明をご参照ください。

5. この塗料用標準色の取り扱い方

- (1) 汚れや退色を避けるために、開いたまま放置したり、色票を指先で触れたり、直射日光にさらしたままにしないでください。
(2) 色票ページが開きにくい場合は、冊子全体を軽くほぐしてからご使用ください。
(3) 高温・高湿となる場所での保管は避けてください。粘着を生じる場合があります。

↑ L 77-40V ㊦ 7.5PB4/12 ㊦

↑ L 79-40T ㊦ 10PB4/10 ㊦

↑ L 85-40T ㊦ 5P4/10 ㊦

↑ L 89-40T ㊦ ㊦ ㊦ 10P4/10 ㊦

↑ L 92-40V ㊦ ㊦ 2.5RP4/12 ㊦

↑ L 95-50V ㊦ 5RP5/12 ㊦

↑ L 99-60T ㊦ 10RP6/10 ㊦

↑ L 99-50X ㊦ 10RP5/14 ㊦

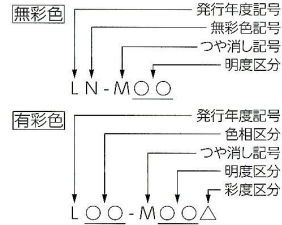
↑ L 99-40V ㊦ 10RP4/12 ㊦

マンセル値で発注しないようお願いいたします。

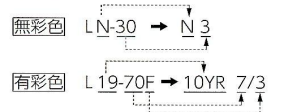
色票番号の見方

色票番号からマンセル値がわかります。

1. 色票番号の構成 (ページ④参照)



2. 色票番号とマンセル値の対応



3. 区分記号に対応するマンセルの色相・明度・彩度 (1) 色相 (Hue)

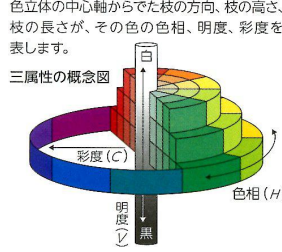
Table mapping color codes (R, YR, Y, GY, G, RP) to Munsell Hue and Chroma values.

(2) 明度 (Value)

Table mapping color codes to Munsell Value and Chroma values.

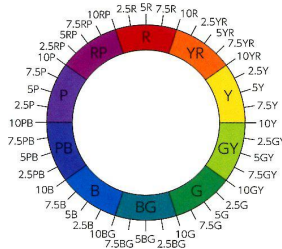
マンセル色体系

色相 (H: Hue)、明度 (V: Value)、彩度 (C: Chroma) の三属性によって表示します。色立体の中心軸から見た枝の方向、枝の高さ、枝の長さが、その色の色相、明度、彩度を表します。



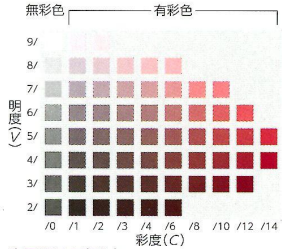
色相はR(赤)、Y(黄)、G(緑)、B(青)、P(紫)の5原色に、中間色相のYR、GY、BG、PB、RPを加えた10色相に分かれます。塗料用標準色では、各色相の2.5、5、7.5、10と、8.75R、1.25Y、6.25G、6.25PBを加えた計44色相を採用しています。

マンセル色体系の40色相環



明度は黒のV=0から白のV=10までを感覚的に等しい段階に分けています。彩度は無彩色の0を起点として、これも感覚的に等しい間隔で配置されます。

マンセル色体系の明度と彩度 (色相: 2.5R)



表示記号の定め方

有彩色は色相H、明度Vおよび彩度CをH/V/Cの形で、例えば 2.5R 4/10 と表し、"2.5R、4/10"と読みます。無彩色は記号Nをつけて、例えば、N8 と表記します。

トーン分類

各色票の□内に表記している記号はトーン記号です。トーンとは、明暗・濃淡・強弱など色の調子のことで、明度と彩度を複合した考え方です。一般的には、色調または明彩調といわれています。

トーン分類には、いくつかの方法がありますが、この塗料用標準色では、JIS Z 8102 (物体色の色名) による系統色名分類に準じています。ただし、無彩色および近無彩色は、JIS表記を簡略化した「日塗工ABC方式」を用いています。なお、全取録色のトーン記号をポケット版およびワイド版に掲載していません。

トーン分類「日塗工ABC方式」のマトリクス表。縦軸は明度 (N9.5 to N1)、横軸は彩度 (Wt to vv)。色票番号 (例: ㊦ ㊦) がマトリクス内に記載されています。

トーン分類「日塗工ABC方式」

Matrix table for tone classification with columns for chroma (Wt, oW, vp, pG, oP, lg, pl, lt, lG, oL, mg, sf, st, vv, mG, oM, dg, dl, dp, dG, oD, vd, dk, Bk, oB) and rows for value (N9.5 to N1).

トーン分類の記号と意味

Table explaining the meaning of tone classification codes (e.g., Wt: White, oW: off White, vp: very pale, etc.).

JISの安全色・識別表示の色

この塗料用標準色には、次のJIS色を収録しています。

1. JIS Z 9101 (安全色および安全標識) および JIS Z 9103 (安全色一般的事項)

Table of safety colors and signs according to JIS Z 9101 and JIS Z 9103, listing color type, meaning, color code, and Munsell value.

2. JIS Z 9102 (配管系の識別表示)

Table of pipe identification colors according to JIS Z 9102, listing color type, meaning, color code, and Munsell value.

3. JIS W 8301 (航空標識の色)

Table of aviation identification colors according to JIS W 8301, listing color type, meaning, color code, and Munsell value.

(注) JISの安全色における安全標識、配管系の識別表示、航空標識の色の表示値は、色度座標と輝度率の範囲で定められています。H/V/Cによる基準色はその代表値を示したものであり、㊦の3色はその許容範囲に該当しています。詳しくはJIS規格をご参照ください。

つや消し色 1

↑ L N-M90	N9 (WT)
↑ L N-M85	N8.5 (PG)
↑ L N-M80	N8 (PG)
↑ L N-M75	N7.5 (LG)
↑ L N-M70	N7 (LG)
↑ L N-M60	N6 (MG)
↑ L N-M50	N5 (MG)
↑ L N-M40	N4 (DG)
↑ L N-M30	N3 (DG)

マンセル値で発注しないよう
お願いします。

つや消し色 2

↑ L 15-M90A	5YR9/0.5 (OW)
↑ L 22-M90A	2.5Y9/0.5 (OW)
↑ L 21-M90B	1.25Y9/1 (OW)
↑ L 22-M85A	2.5Y8.5/0.5 (OP)
↑ L 22-M80A	2.5Y8/0.5 (OP)
↑ L 19-M80C	10YR8/1.5 (OP)
↑ L 22-M80C	2.5Y8/1.5 (OP)
↑ L 21-M75B	1.25Y7.5/1 (OL)
↑ L 25-M75C	5Y7.5/1.5 (OL)

マンセル値で発注しないよう
お願いします。

つや消し色 3

↑ L 25-M70A	5Y7/0.5 (OL)
↑ L 19-M70C	10YR7/1.5 (OL)
↑ L 19-M70D	10YR7/2 (LG)
↑ L 15-M60B	5YR6/1 (OM)
↑ L 22-M60D	2.5Y6/2 (MG)
↑ L 19-M50A	10YR5/0.5 (OM)
↑ L 29-M60D	10Y6/2 (MG)
↑ L 35-M60B	5GY6/1 (OM)
↑ L 65-M60B	5B6/1 (OM)

マンセル値で発注しないよう
お願いします。

つや消し色 4

↑ L 15-M40D	5YR4/2 (DG)
↑ L 19-M40D	10YR4/2 (DG)
↑ L 19-M40H	□ 10YR4/4 (DK)
↑ L 22-M40D	2.5Y4/2 (DG)
↑ L 22-M50F	2.5Y5/3 (MG)
↑ L 35-M40D	□ 5GY4/2 (DG)
↑ L 65-M40D	5B4/2 (DG)
↑ L 69-M40D	10B4/2 (DG)
↑ L 75-M30D	5PB3/2 (DG)

マンセル値で発注しないよう
お願いします。

つや消し色 5

↑ L 15-M80D	5YR8/2 (LG)
↑ L 22-M85F	2.5Y8.5/3 (VP)
↑ L 45-M85B	5G8.5/1 (OP)
↑ L 65-M85B	5B8.5/1 (OP)
↑ L 35-M70D	5GY7/2 (LG)
↑ L 65-M70D	5B7/2 (LG)
↑ L 57-M60C	7.5BG6/1.5 (MG)
↑ L 65-M50D	5B5/2 (MG)
↑ L 75-M50B	5PB5/1 (OM)

マンセル値で発注しないよう
お願いします。

つや消し色 6

↑ L 07-M70L	7.5R7/6 (ST)
↑ L 17-M80H	7.5YR8/4 (P)
↑ L 15-M70H	5YR7/4 (LG)
↑ L 22-M70L	2.5Y7/6 (ST)
↑ L 12-M50L	2.5YR5/6 (DL)
↑ L 12-M30H	□ 2.5YR3/4 (DG)
↑ L 35-M50H	5GY5/4 (DL)
↑ L 45-M50H	5G5/4 (DL)
↑ L 65-M40H	5B4/4 (DL)

マンセル値で発注しないよう
お願いします。