

2021年版塗料用標準色調色区分表

注意：調色品区分は塗料製造会社及び諸事情により異なります。

B 色 47～51ページ

色表に付記された記号(注意:2021年L版 塗料用標準色の記号とは異なっています。)

- JIS： JISに表示された色(安全色・識別表示)
- 景： 国土交通省で指定された景観対応色です
- 海： 海上保安庁ブイ用指定に対応する色です
- U： カラーユニバーサルデザイン対応色です
- 消： 艶消し収録色
- ： エマルション系塗料では色が出にくい色です
- ◇： エマルション系及びそれ以外の塗料でも種類によっては色が出にくい色です

L版 47ページ		掲載ページ				マンセル記号	調色品区分	記号
色相	式票番号	K版	J版	H版	G版			
B	62-60H	49	55			2.5B6/4	中彩色	
	62-60L	49	55			2.5B6/6	中彩色	□
	65-40L					2.5B4/6	濃彩色	◇
	65-40H	49	55			2.5B4/4	濃彩色	消
	65-30D	50	55			2.5B3/2	濃彩色	□
	65-20H	49				2.5B2/4	特彩紺	◇

L版 48ページ		掲載ページ				マンセル記号	調色品区分	記号
色相	式票番号	K版	J版	H版	G版			
B	65-90B	51	57			5B9/1	淡彩色	
	65-85A	50	56			5B8.5/0.5	淡彩色	
	65-80A	50	56			5B8/0.5	淡彩色	
	65-70A	50	56			5B7/0.5	淡彩色	
	65-60A	50	56			5B6/0.5	中彩色	
	65-50A	50	56			5B5/0.5	中彩色	
	65-40B	50	57			5B4/1	濃彩色	
	65-30B	50	56			5B3/1	濃彩色	□
	65-20D					5B2/2	特彩紺	◇

L版 49ページ		掲載ページ				マンセル記号	調色品区分	記号
色相	式票番号	K版	J版	H版	G版			
B	65-85B	51				5B8.5/1	淡彩色	消
	65-80B	51				5B8/1	淡彩色	
	65-70B	51				5B7/1	淡彩色	
	65-70D	51				5B7/2	淡彩色	消
	65-60B	51				5B6/1	中彩色	消
	65-60D	51				5B6/2	中彩色	
	65-50B	50				5B5/1	中彩色	
	65-50D	51				5B5/2	中彩色	消
	65-40D	51				5B4/2	濃彩色	消

L版 50ページ		掲載ページ				マンセル記号	調色品区分	記号
色相	式票番号	K版	J版	H版	G版			
B	65-90D	52	58			5B9/2	淡彩色	
	65-80D	52	58			5B8/2	淡彩色	
	65-80H	52	59			5B8/4	淡彩色	
	65-70H	52	58			5B7/4	中彩色	
	65-70L	49	58			5B7/6	中彩色	□
	67-80H	52	59			7.5B8/4	淡彩色	□
	67-70L	52	59			7.5B7/6	中彩色	□
	69-50D	52	59			10B5/2	中彩色	
	69-40D	52	59			10B4/2	濃彩色	消

L版 51ページ		掲載ページ				マンセル記号	調色品区分	記号
色相	式票番号	K版	J版	H版	G版			
B	69-80D	53	60			10B8/2	淡彩色	
	69-80H	53	60			10B8/4	淡彩色	U
	69-70L	53	59			10B7/6	中彩色	
	69-70P	53	59			10B7/8	中彩色	U・□
	69-60L	52	59			10B6/6	中彩色	
	69-50H					10B5/4	濃彩色	

BG~B

47



↑ L 62-60H 2.5B6/4 [sf]



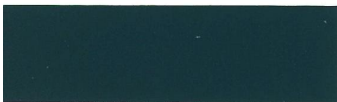
↑ L 62-60L □ 2.5B6/6 [lt]



↑ L 65-40L ☒ 5B4/6 [st]



↑ L 65-40H 消 5B4/4 [dl]



↑ L 65-30D □ 5B3/2 [dg]



↑ L 65-20H ☒ 5B2/4 [dk]

マンセル値で発注しないよう
お願いします。

B~PB

51



↑ L 69-80D 10B8/2 [lg]



↑ L 69-80H ① 10B8/4 [pl]



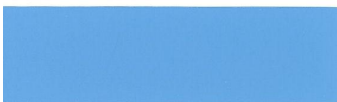
↑ L 69-70L 10B7/6 [lt]



↑ L 69-70P ① □ 10B7/8 [lt]



↑ L 69-60L 10B6/6 [sf]



↑ L 69-50H 10B5/4 [dl]

マンセル値で発注しないよう
お願いします。

B

48



↑ L 65-90B 5B9/1 [ow]



↑ L 65-85A 5B8.5/0.5 [op]



↑ L 65-80A 5B8/0.5 [op]



↑ L 65-70A 5B7/0.5 [ol]



↑ L 65-60A 5B6/0.5 [om]



↑ L 65-50A 5B5/0.5 [om]



↑ L 65-40B 5B4/1 [od]



↑ L 65-30B □ 5B3/1 [od]



↑ L 65-20D ☒ 5B2/2 [vd]

マンセル値で発注しないよう
お願いします。

B

49



↑ L 65-85B 消 5B8.5/1 [op]



↑ L 65-80B 5B8/1 [op]



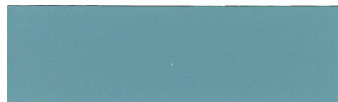
↑ L 65-70B 5B7/1 [ol]



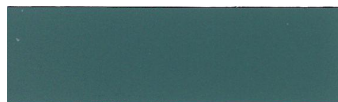
↑ L 65-70D 消 5B7/2 [lg]



↑ L 65-60B 消 5B6/1 [om]



↑ L 65-60D 5B6/2 [mg]



↑ L 65-50B 5B5/1 [om]



↑ L 65-50D 消 5B5/2 [mg]



↑ L 65-40D 消 5B4/2 [dg]

マンセル値で発注しないよう
お願いします。

B

50



↑ L 65-90D 5B9/2 [vp]



↑ L 65-80D 5B8/2 [lg]



↑ L 65-80H 5B8/4 [pl]



↑ L 65-70H 5B7/4 [sf]



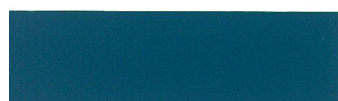
↑ L 65-70L □ 5B7/6 [lt]



↑ L 67-80H □ 7.5B8/4 [pl]



↑ L 67-70L □ 7.5B7/6 [lt]



↑ L 69-50D 10B5/2 [mg]



↑ L 69-40D 消 10B4/2 [dg]

マンセル値で発注しないよう
お願いします。