

弱溶剤2液形変性エポキシ樹脂さび止め塗料

ワイドラスノンEPO

ワイドラスノンEPOは、塗料用シンナー希釈タイプのため、トルエンやケトンのような強溶剤を使用した塗料のように、既存塗膜を傷めることが少なく塗り替えに適しています。

また、防錆顔料に有害な鉛・クロムを含まず安全で、防錆性、付着性に優れた弱溶剤2液形変性エポキシ樹脂さび止め塗料です。

特長

1. 防錆性

2液の硬化により緻密な塗膜を形成し、水分や酸素の遮断性に優れ、さびの発生を抑制します。

2. 環境対応形

有害な鉛・クロム顔料を含んでいません。
ホルムアルデヒド放散等級分類はF☆☆☆☆です。

3. 幅広い適合性

付着性に優れ、弱溶剤形のため既存塗膜をチヂミ、溶解させることなく安心して塗装できます。

4. 作業性

塗料用シンナーで希釈できるため、臭気が少なく、はけ作業性に優れています。

■規格

JIS K 5551 C種 1号及び2号

JASS 18 M-109 変性エポキシ樹脂プライマー性能相当

■用途

- 建築物：鉄鋼構造物・空調機器・階段手摺・屋根・ダクト
- プラント：各種タンク（外面）・パイプ類
- その他：鉄塔・看板

（注）シャッター・歩行部位への塗装は避けてください。

■適用旧塗膜

合成樹脂調合ペイント・アクリルアルキド樹脂塗料・

ポリウレタン樹脂塗料・塩化ゴム塗料

（シリコン樹脂塗料・ふっ素樹脂塗料には適用できません。）

■適用素地

鉄骨・鋼板・カラートタン・ガルバリウム鋼板・亜鉛鉄板（溶融亜鉛めっき）・電気亜鉛めっき鋼板・ステンレス鋼板・アルミニウム板（塩化ビニル被覆鋼板には適用できません。）

※どぶ漬け溶融亜鉛めっき鋼材は、1ヶ月以上暴露し、素材表面をディスクサンダー（研磨紙P120～240）にて入念に研磨し、白さびを除去してください。艶が残っている場合は塗装を避けてください。

■適用上塗り塗料

ラフトンワイドフッソ・ワイドエポールF・ワイドエポールSi・ワイドシリコン・1液ワイドシリコン・ワイドエポールU・ワイドウレタン・ワイドルーフ・ユニシリーズ

■荷姿

容量…18kgセット（主剤16.2kg、硬化剤1.8kg）

色相…グレー・赤さび色・白

■標準塗装仕様

工程	塗料名	調合（重量比）	標準塗付量（kg/m ² /回）	塗回数	塗装間隔（23℃）	塗装方法	標準膜厚（μm）	
1	素地調整					・浮きさびは、ディスクサンダー、ワイヤーブラシ、スクレーパーなどを用いて除去する。（3種ケレン） ・油脂類は溶剤拭きで除去する。 ・素地は十分乾燥させる。		
2	下塗り	ワイドラスノンEPO 塗料用シンナー	100 0～5	0.2～0.24	1～2	24時間～ 1ヶ月	はけ ウールローラー エアレス	60～72
3	上塗り	各種上塗り塗料：ラフトンワイドフッソ・ワイドエポールF・ワイドエポールSi・ワイドシリコン・1液ワイドシリコン・ワイドエポールU・ワイドウレタン・ワイドルーフ・ユニシリーズ※1						

※1 ユニシリーズ（水系塗料）を上塗りする場合は、工程間を24時間～7日としてください。

・溶接部、エッジ部またはケレンで凹凸を生じた面などは膜厚が薄くならないように増塗りをしてください。

・塗付量は標準的な数値です。素地の形状や状態・塗装方法・環境等によって増減することがあります。

・公共建築改修工事標準仕様書などにおける、JASS 18 M-109規格の下塗りとして使用する場合は、

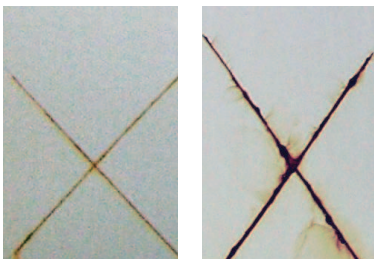
標準塗付量0.14kg/m²/回、標準膜厚40μm/回になります。

項目	5℃	10℃	23℃	30℃
可使時間	10時間	7時間	5時間	2.5時間
指触	4時間	2時間	1時間	0.5時間
硬化	24時間	20時間	12時間	8時間
塗装間隔	3日～1ヶ月	2日～1ヶ月	24時間～1ヶ月	16時間～1ヶ月

塗膜性能 鋼構造物用さび止めペイント JIS K 5551 C種1号及び2号

試験項目	結果	品質規格
容器の中の状態	合格	かき混ぜたとき、堅いかたまりがなく一様になる。
半硬化乾燥性	合格	半硬化乾燥している。(23℃:16時間以内、5℃:24時間以内)
塗装作業性	合格	支障がない。
塗膜の外観	合格	正常である。
ポットライフ	合格	規定時間後、使用ができる。(23℃:5時間以上、5℃:5時間以上)
たるみ性	合格	たるみがない。
上塗り適合性	合格	支障がない。
耐衝撃性	合格	割れ及びひびがれない。
付着性	合格	分類1又は分類2
耐熱性	合格	外観が正常である。試験後の付着性試験で分類2、分類1又は分類0
サイクル腐食性	合格	さび、膨れ、割れ及びひびがれない。
塗膜中の鉛の定量(質量分率%)	合格	0.06以下
塗膜中のクロムの定量(質量分率%)	合格	0.03以下
屋外暴露耐候性	合格	さび、膨れ、割れ及びひびがれない。

サイクル腐食性試験



ワイドラスノンEPO

他社2液形さび止め

サイクル腐食性120サイクル
(構造物用さび止めペイント
JIS K 5551-2008 7.16腐食
サイクルによる。)

素材:SS400プラスト処理

塗料性状

項目	内容	
樹脂	主剤	エポキシ樹脂
	硬化剤	変性ポリアミン樹脂
顔料	無公害性防錆顔料	
危険物分類	主剤	非危険物、指定可燃物(可燃性液体類)
	硬化剤	第四類第二石類
有機溶剤区分	第三種有機溶剤等	

塗装上の注意事項

- 素地調整が不十分な場合や塗付量が少ない場合、防錆性及び付着性が低下しますので、素地調整を十分行い、標準塗付量を必ず塗装してください。
- 降雨、降雪、結露の恐れがある場合は、塗装を避けてください。
- 気温5℃以下、湿度85%以上の場合は、塗装を避けてください。
- 施工面が高温(50℃以上)の場合は塗装を避けてください。
- 常時浸水する部位には、使用を避けてください。
- 施工面を十分に乾燥させてから塗装してください。
- 塗装時は、事前に既存塗膜を塗料用シンナーで拭き取り、溶解やリフティングが発生しないことを確認してください。塗料用シンナーで溶解やリフティングを生じるような既存塗膜に塗装すると、ふくれ等が発生することがあります。
- 主剤、硬化剤は正確に混合し、使用前に十分かはんし、均一にしてから塗装してください。また、可使用時間にご使用ください。
- うすめすぎは、たるみ、膜厚不足による性能低下を生じますので注意してください。
- 他の塗料や所定以外のシンナーの混合は避けてください。
- 各工程の塗装間隔は、所定の時間を厳守してください。
- エアレス塗装の場合は、周囲への飛散防止に十分注意し、養生などを行ってください。
- 風通しの悪い箇所では、換気を十分に行ってください。

取扱い上の注意事項

- 引火性の液体ですので、火気のあるところでは使用しないでください。
- 吸入すると有機溶剤中毒を起こす恐れがありますから、換気をよくし、蒸気・スプレーミストを吸い込まないよう必ず保護具を着用してください。

- 取扱い作業場所には、局所換気装置を設けてください。
- 取扱い中は、皮膚に触れないようにし、下記の保護具を着用してください。(有機ガス用防毒マスク又は送気マスク・頭巾・保護めがね・長そでの作業衣・すり巻きタオル・保護手袋・前掛けなど)
- スプレーミストや臭い・蒸気などが、住居者・隣家・車輛などに、飛散しないように留意し、十分な養生を行ってください。また、屋外で使用の場合は、家屋の換気口、空気取り入れ口などから溶剤蒸気が室内に入らないように目張りなどをしてください。
- 臭いは、食料品、飲食物、衣類などに、うつる場合がありますので、作業場所から遠ざかる又は、養生するなど十分注意してください。
- 容器から出すときは、こぼれないようにしてください。もしこぼれた場合には、布で拭き取って、水の入った容器に保管してください。
- 皮膚に付着した場合には、直ちに石けん水で洗い落とし、痛みまたは外観に変化があるときは、医師の診断を受けてください。
- 蒸気・臭いなどを吸い込んで気分が悪くなったときには、空気の清浄な場所で安静にし、医師の診断を受けてください。
- 目に入った場合には、直ちに多量の流水で洗い、できるだけ早く医師の診断を受けてください。
- 誤って飲み込んだ際には、直ちに医師の診断を受けてください。
- 取扱い後は、手洗い・うがい・鼻孔洗浄を十分に行ってください。
- 容器は密栓し、40℃以下で子供の手の届かない一定の場所を定めて保管してください。特に下記場所の保管は避けてください。(雨水や直射日光の当たる場所・高温多湿の場所・潮風の当たる場所・凍結の恐れのある場所)
- 火災時には炭酸ガス消火器、泡消火器または粉末消火器を用い初期消火をしてください。
- 捨てるときは、産業廃棄物として処分してください。
- 詳細な内容が必要なときには、安全データシート(SDS)をご参照ください。
- カタログに記載されていない素地や塗装仕様で塗装される場合は、塗膜欠陥を起こすことがありますので、使用する前に最寄りの営業所にお問い合わせください。



営業本部 〒510-0101 三重県四日市市楠町小倉1058-4 ☎059-397-2187 FAX 059-397-6191
技術本部 〒510-0851 三重県四日市市塩浜町1 ☎059-346-1116 FAX 059-346-4585

札幌支店 ☎0133-60-6311 東京支店 ☎03-5661-2211 名古屋支店 ☎052-411-1255
大阪支店 ☎072-862-1601 広島支店 ☎082-277-1116 四国支店 ☎0877-24-4621
九州支店 ☎092-938-0071

取扱店