

# 速乾ラスノン5674

有害性および環境対応を十分に考慮した安全性の高い防錆塗料への社会的要望が高まっています。速乾ラスノン5674は鉛・クロムを含まず安全で防錆力の高い錆止め塗料として開発されました。

## 特徴

- ・ JIS K 5674 鉛・クロムフリーさび止めペイント1種規格品です。
- ・ 有害な鉛、クロムなどの貴金属を含みません。  
(東京都鉛ガイドライン、グリーン購入法適合品です。)
- ・ 速乾性で、はけ作業性に優れます。
- ・ ホルムアルデヒド放散等級がF☆☆☆☆です。(内装仕上げの制限なし)

## 用途

一般鉄骨・工場建屋鉄骨・架台・看板・手すり・門扉・軽量鉄骨などの鉄構造物の防せい

## 容量

赤さび色、グレー、白・・・20kg

色名	赤さび色	グレー	白
危険物表示	指定可燃物 可燃性液体類	指定可燃物 可燃性液体類	指定可燃物 可燃性液体類
GHS表示	キシレン	キシレン	キシレン
有機溶剤種別	第三種	第三種	第三種

## 標準塗装仕様

工程	塗料名	調合 (重量比)	標準塗付量 (kg/m <sup>2</sup> /回)	塗回数	塗装問題 (23℃)	塗装方法
1	素地調整	・ワイヤーブラシ、ケレン棒、電動工具などを用いて、さび、付着物などを入念に除去し清掃する。 ・油脂類は溶剤拭きで除去する。 ・素地は十分乾燥させる。				
2	下塗り	速乾ラスノン5674 塗料用シンナー	100 はけ・ウールローラー 0~5 エアレス 0~10	0.10~0.17	1~2	16時間~6ヶ月 はけ ウールローラー エアレス
3	上塗り	適会上塗り塗料 合成樹脂調合ペイント (エスコートホープDX) 特殊アクリル樹脂塗料 (アクリルバーン)				

- ・ 標準膜厚35μm (塗付量0.14kg/m<sup>2</sup>)
- ・ 仕様に記載の各数値はすべて標準的なものです。被塗物の形状・種類・素地の状態・塗装方法・気象条件などにより増減します。

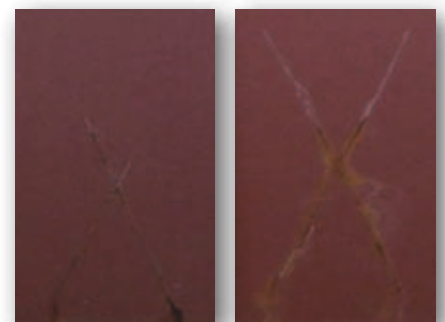
## 塗膜性能

鉛・クロムフリーさび止めペイントJIS K 5674 1種に準ずる

試験項目	結果	規格
容器の中の状態	合格	かき混ぜたとき、堅いかたまりがなく一様になる。
塗装作業性	合格	支障がない。
表面乾燥性	合格(2)	表面乾燥する。(8時間)
塗膜の外観	合格	正常である。
上塗り適合性	合格	支障がない。
耐屈曲性	合格	折り曲げに耐える。
付着安定性	合格	はがれを認めない。
サイクル腐食性	合格	膨れ、はがれ及びさびがない。
加熱残分(質量分率%)	76	75以上
塗膜中の鉛(質量分率%)	合格	0.06以下
塗膜中のクロム(質量分率%)	合格	0.03以下
防せい(錆)性	合格	防せい(錆)性を持つ。

- ◆ 耐中性塩水噴霧性試験240時間  
塗料一般試験方法JIS K 5600  
(50g/Lの塩化ナトリウム水溶液を35±2℃の槽内で噴霧)

素材：SPCC-SB



速乾ラスノン5674

JIS K 5625

## 【塗装上の注意事項】

- ・使用前に、塗料は十分かくはんしてご使用ください。
- ・開缶後の保管には、少量の塗料用シンナーを塗料の表面に張ってください。
- ・コンクリート・モルタル・スレートなどのアルカリ性素材には塗装しないようにしてください。
- ・常時浸水する部位には、使用を避けてください。
- ・高湿時、強風時および気温が5℃以下、湿度85%以上、素地が高温（50℃以上）の場合は、塗装を避けてください。
- ・降雨、降雪、結露の恐れがある場合は、塗装を避けてください。
- ・素地調整が不十分な場合や塗付量が少ない場合、防錆性及び付着性が低下しますので、素地調整を十分行い、標準塗付量を必ず塗装してください。
- ・素地は十分に乾燥させてください。
- ・塗装時は、事前に既存塗膜を塗料用シンナーで拭き取り、溶解やリフティングが発生しないことを確認してください。  
塗料用シンナーで溶解やリフティングを生じるような既存塗膜に塗装すると、ふくれ等を発生することがあります。
- ・塗装間隔時間は、必ず厳守してください。
- ・塗装用具は塗装後できるだけ早く、塗料用シンナーなどで洗浄してください。
- ・他の塗料や所定以外のシンナーの混合は避けてください。
- ・うすめすぎは、たるみ、膜厚不足による性能低下を生じますので注意してください。
- ・エアレス塗装の場合は養生を行い、塗料の飛散に十分注意してください。
- ・風通しの悪い箇所では、換気を十分に行ってください。

## 【取扱い上の注意事項】

- ・引火性の液体ですので、火気のあるところでは使用しないでください。
- ・吸入すると有機溶剤中毒を起こす恐れがありますから、換気をよくし、蒸気・スプレーミストを吸い込まないよう必ず保護具を着用してください。
- ・取扱い作業場所には、局所換気装置を設けてください。
- ・取扱い中は、皮膚に触れないようにし、下記の保護具を着用してください。  
〔有機ガス用防毒マスク又は送気マスク・頭巾・保護めがね・長そでの作業衣・えり巻きタオル・保護手袋・前掛けなど〕
- ・スプレーミストや臭い・蒸気などが、住居者・隣家・車輛などに、飛散しないように留意し、十分な養生を行ってください。また、屋外で使用する場合は、家屋の換気口、空気取り入れ口などから溶剤蒸気が室内に入らないように目張りなどをしてください。
- ・臭いは、食品、飲食器、衣類などに、うつる場合がありますので、作業場所から遠ざける又は、養生するなど十分注意してください。
- ・容器から出すときは、こぼれないようにしてください。もしこぼれた場合には、布で拭き取って、水の入った容器に保管してください。
- ・皮膚に付着した場合には、直ちに石けん水で洗い落とし、痛みまたは外観に変化があるときは、医師の診断を受けてください。
- ・蒸気・臭いなどを吸い込んで気分が悪くなったときには、空気の清浄な場所で安静にし、医師の診断を受けてください。
- ・目に入った場合には、直ちに多量の流水で洗い、できるだけ早く医師の診断を受けてください。
- ・誤って飲み込んだ場合には、直ちに医師の診察を受けてください。
- ・取り扱い後は、手洗い・うがい・鼻孔洗浄を十分に行ってください。
- ・容器は密栓し、40℃以下で子供の手の届かない一定の場所を定めて保管してください。  
特に下記場所の保管は避けてください。  
〔雨水や直射日光の当たる場所・高温多湿の場所・潮風の当たる場所・凍結の恐れのある場所〕
- ・火災時には炭酸ガス消火器、泡消火器または粉末消火器を用い初期消火をしてください。
- ・捨てるときは、産業廃棄物として処分してください。
- ・詳細な内容が必要なときには、製品安全データシート（MSDS）をご参照ください。
- ・カタログに記載されていない素地や塗装仕様で塗布される場合は、塗膜欠陥を起こすことがありますので、使用する前に最寄りの営業所にお問い合わせください。



営業本部 〒510-0101 三重県四日市市楠町小倉1058-4  
技術本部 〒510-0851 三重県四日市市塩浜町1

☎059-397-2187 FAX059-397-6191  
☎059-346-1116 FAX059-346-4585

札幌支店 ☎0133-60-6311 東京支店 ☎03-5661-2211 名古屋支店 ☎052-411-1255  
大阪支店 ☎072-862-1601 広島支店 ☎082-277-1116 四国支店 ☎0877-24-4621  
九州支店 ☎092-938-0071

取扱店

URL <http://www.suzukafine.co.jp/>

□本カタログの内容は、改良などのため、予告なしに変更することがありますので、ご了承ください。