

環境配慮型 6:1 アクリルポリウレタン樹脂塗料【下塗り機能付帯型】

HIROCK ECO



DUAL デュアル

ハイロックエコシリーズから“1コートウレタン”が新登場!

1コートで発揮!



産業機械・建設機械等、工業塗装の
工程削減・低VOC化に寄与します。



ROCK PAINT



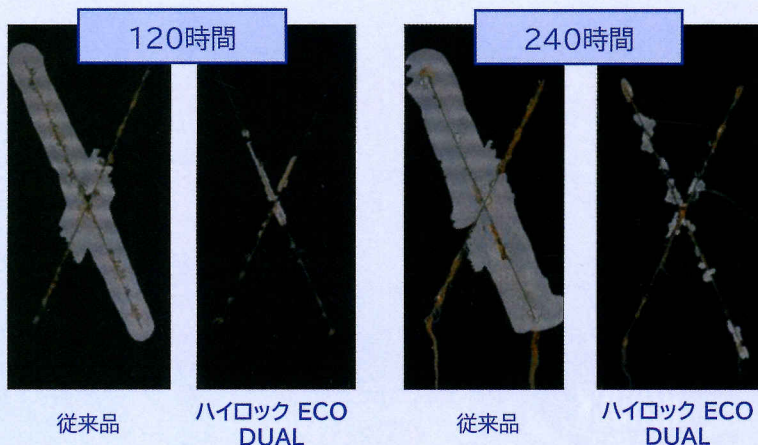
付着性にすぐれ、各種金属に対して ダイレクトに塗装可能

【適用素材】

SPCC(リン酸鉄、リン酸亜鉛処理鋼板)、亜鉛メッキ鋼板(ボンデ鋼板、Z-22)、ステンレス(SUS304、430)

通常のウレタン塗料よりもすぐれた防錆力

【塩水噴霧試験】 当社のウレタン塗料従来品(4:1型 アクリルポリウレタン樹脂)と比較。



- 試験詳細 -

35℃、5%塩化ナトリウム水溶液
×120時間・240時間連続噴霧
クロスカット部セロテープ片側剥離
片側剥離幅を計測

- 試験結果 -

(片側剥離幅)

試験時間	120時間	240時間
従来品	5~6mm	10~12mm
ハイロック ECO DUAL	0~1mm	2~3mm

単膜ですぐれた塗膜性能を発揮

【塗膜性能】

試験項目	内容	結果	
鏡面光沢度	60°グロス値	85以上	
鉛筆硬度	鉛筆引っかき値	H	
付着性	2mm基盤目セロテープ剥離	100/100	
耐衝撃性	デュポン式φ1/2"×500g	30cm	
耐水性	40℃温水×240時間 浸漬	異常なし	
耐薬品性	耐アルカリ性 5%水酸化ナトリウム水溶液×240時間 浸漬	異常なし	
	耐酸性 5%硫酸水溶液×240時間 浸漬	異常なし	
耐油性	ギヤオイル ギヤオイル×48時間 浸漬	異常なし	
	軽油 軽油×48時間 浸漬	異常なし	
	ガソリン ガソリン×8時間 浸漬	異常なし	
耐チッピング性	グラブローターを用い砕石を吹付けた後、塩水噴霧×24時間実施。発錆の評価はJIS K56008-2付属書(A)密度4、大きさ4以下。	合格	
耐寒性	-60℃×16時間後、常温×8時間放置を3サイクル実施。塗膜にフレ、剥がれ、変色などの異常がないこと	異常なし	
耐塩水噴霧性	35℃、5%塩化ナトリウム水溶液×240時間連続噴霧クロスカット部セロテープ片側剥離幅	3mm以内	
耐候性	スーパーキセノン(180w)照射×1000時間	光沢保持率	70%以上
		色差ΔE*	3.0以内

上塗り
機能

- テストピース作成条件 -

項目	内容
テストピース	SPCC-SD ダル鋼板
上塗り	073-3204 ハイロックECO DUAL ホワイト(膜厚:65±5μm)
乾燥条件	常温乾燥(20℃)×7日間

※塗装条件や乾燥条件、使用する素材により性能は異なりますので、あらかじめ確認を行ってからご使用ください。

- 詳しい使用方法は、技術データシート(TDS)を参照ください。
- 製品に関する詳しい安全衛生等については、安全データシート(SDS)を参照ください。
- 上記資料は当社ホームページ <https://www.rockpaint.co.jp/> より、ご覧いただけます。

HPIはこちら
からアクセス
可能です。→



ロックペイント 株式会社

東京営業部 / 〒136-0076 / 東京都江東区南砂2丁目37番2号
TEL (03)3640-6000 FAX (03)3640-9000
大阪営業部 / 〒555-0033 / 大阪市西淀川区姫島3丁目1番47号
TEL (06)6473-1650 FAX (06)6473-1000
営業所 / 札幌・仙台・西関東・名古屋・岡山・福岡

販売店